

Januar 2024

Metallnachrichten Organisations- wahlen 2024



ORGANISATIONSWAHLEN 2024

Mitreden. Mitentscheiden. Mitgestalten.

Am 20. April 2024 findet die konstituierende Delegiertenversammlung statt. In der Versammlung werden unter anderem die Mitglieder des Ortsvorstandes und die Bevollmächtigten gewählt. Zuvor findet die Wahl der Delegierten statt. Sie übernehmen eine verantwortungsvolle Aufgabe.

Die Delegiertenversammlung ist das höchste beschlussfassende Organ der Geschäftsstelle. Sie trifft alle Entscheidungen über die örtlichen Gewerkschaftsangelegenheiten.



Die Delegierten wählen im ersten Halbjahr nach In-Kraft-Treten einer neuen Satzung den Ortsvorstand in geheimer Abstimmung. Die Delegiertenversammlung nimmt die Geschäfts- und Kassenberichte sowie den Bericht der Revisoren*innen entgegen. Ebenso fasst sie den Beschluss über die Entlastung der Geschäftsführer*innen und des Ortsvorstands.

Alle Mitgliedergruppen, Mitglieder der Tarifkommissionen – einschließlich betrieblicher Tarifkommissionen – und die Delegierten für die Bezirkskonferenz werden hier gewählt. In der Regel werden die Ausschüsse der verschiedenen Mitgliedergruppen in der Delegiertenversammlung abgebildet.

Das aktive und passive Wahlrecht gestaltet sich auf Grundlage des § 15 Ziffer 6 unserer Satzung:

Zu Delegierten können nur Mitglieder mit mindestens zwölfmonatiger ununterbrochener Gewerkschaftszugehörigkeit und satzungsgemäßer Beitragsleistung während dieser Zeit gewählt werden.

Wahlberechtigt sind nur Mitglieder mit mindestens dreimonatiger ununterbrochener Gewerkschaftszugehörigkeit.

Delegierte, Wahlbezirke und Wahlversammlungen

Für die Wahlperiode 2024 bis 2027 sind **80** Delegierte zu wählen; davon gemäß § 16 unserer Satzung mindestens **16** Frauen. Die Frauen erhalten also die Mandate, die ihrem satzungsgemäßen Anteil an der Mitgliedschaft in unserer Geschäftsstelle entsprechen.

Die Wahl der Delegierten für die Delegiertenversammlung findet im Rahmen von Mitgliederversammlungen in 18 Wahlbezirken statt. Sie werden bis Ende März 2024 abgeschlossen sein.

Die Wahlbezirke teilen sich in 12 Wahlbezirke auf, die betrieblich oder unternehmensbezogen strukturiert sind. Weitere zwei Wahlbezirke bilden Branchen ab; drei Wahlbezirke umfassen überbetriebliche Strukturen. Zudem sind Mitglieder, die nicht in einem Beschäftigungsverhältnis stehen, einem eigenen Wahlbezirk zugeordnet.

In den jeweiligen Mitglie-

dersammlungen werden die Delegierten des jeweiligen Wahlbezirks gewählt.

Die Einladung für die Mitgliederversammlungen in den einzelnen **betrieblichen Wahlbezirken** erfolgt mittels Aushang am „Schwarzen Brett“.

Zu den Mitgliederversammlungen der **überbetrieblichen Wahlbezirke** wird mit dieser Beilage im Magazin „metall“ eingeladen. Die Einladung und die Tagesordnung sind umseitig abgedruckt.

Die Wahlbezirke einschließlich der Zahl der zu wählenden Delegierten sind auf den nachfolgenden Seiten aufgeführt. Beachte bitte, dass du nur in dem Wahlbezirk wählen kannst, wenn du entweder in dem genannten Betrieb beschäftigt bist oder in einem der jeweils aufgeführten Postleitzahlbereichen deinen Wohnsitz hast.



Einladung zu den Wahlversammlungen

Termine & Veranstaltungsorte

Wahlbezirk 3 - Holz und Kunststoff

DanForm GmbH & Co.KG, Egger Bevern, Haworth ,
Heine Sitzmöbel GmbH & Co.KG, Transfergesellschaft Ha-
worth, Wilkhahn, Wini GmbH

Es sind 3 Delegierte zu wählen

24.01.2024, 16:00 Uhr

HVHS Springe, Kurt-Schumacher-Straße 5, 31832 Springe

Wahlbezirk 4 - Textil / Bekleidung

Mewa, Hamelner Teppichwerke, Golze, Otto, Ringella

Es sind 2 Delegierte zu wählen

24.01.2024, 16:00 Uhr

HVHS Springe, Kurt-Schumacher-Straße 5, 31832 Springe

Wahlbezirk 15 Hameln - KMU, Handwerk, Betriebe ohne BR, Einzelzahler

Atos IT GmbH, Autohaus Vatterott, Elektroma, Emmerthaler
App.-Bau, FMC Metalltechnik GmbH, Fritz Lange GmbH,
Gruse GmbH, Hytera Mobilfunk GmbH, Impuls, Itron, Ka-
minski Waggonbau, Kendrion INTORQ , Knippschild,
Linnhoff & Henne, Otto Künnecke GmbH, PAW GmbH &
Co.KG, ProXES GmbH, Reintjes GmbH, RKR Gebläse und
Verdichter, Rudolph Elektromotoren, Sander Maschinen-
bau, Schaeffler GmbH

Es sind 8 Delegierte zu wählen, davon mindestens 1 Frau

31.01.2024, 17:30 Uhr

IG Metall Geschäftsstelle,

Fischpfortenstraße 15, 31785 Hameln

Wahlbezirk 16 Hildesheim - KMU, betreute Betriebe mit BR

Autohaus Hentschel, Bizerba SE & Co. KG, Calanbau GFA,
Calanbau GmbH, Efaflex Tortechnik GmbH, FUBA Automoti-
ve Electronics, GEA TDS GmbH, GPV Germany GmbH,
Grimm Schirp, Howmet Fastening Systems, iSi Automotive
GmbH, Kelvion, Kothe Galvanik, MAN, MEA-proTecc, Mett-
ler-Toledo Garvens GmbH, Otto Otto GmbH, Schlote, Stabo
Elektronik, Stroetzel Oberfl.-Tech., TomTom Germany,
Transnorm System, Venjakob

Es sind 8 Delegierte zu wählen, davon mindestens 2 Frauen

06.02.2024, 17:30 Uhr

Regionalbüro Hildesheim, Torhaussaal

Osterstraße 39A, 31134 Hildesheim

Wahlbezirk 17 Alfeld - KMU, betreute Betriebe mit BR

Alfelder Kunststoffwerke, Ammann Asphalt, Fagus GreCon,
Funke Metallgieß., Funke Wärm. App., Hesse,
Janssen, Kögel PurFerro, Künkel Wagner Germany GmbH,
Marelli Motori Central Europe, Renold Tooth Chain GmbH,
Ronge Profil, VS- Maschinen- und Werkzeug, Weinig
GreCon GmbH & Co. KG, Weisig, WFT

Es sind 6 Delegierte zu wählen, davon mindestens 1 Frau

28.02.2024, 17:30 Uhr

Regionalbüro Alfeld, Leinstraße 31, 31061 Alfeld

Wahlbezirke 18A - Alfeld:

**Senioren*innen, Arbeitslose, Schüler*innen & Studierende
(PLZ: 31008, 31028, 31036, 31061, 31073, 31079, 31084,
31089, 31195, 37627)**

Es sind 3 Delegierte zu wählen

30.01.2024, 10:00 Uhr

Brauner Hirsch, Am Thie 14, 31061 Alfeld / Röllinghausen

Wahlbezirke 18B - Hameln:

**Senioren*innen, Arbeitslose, Schüler*innen & Studierende
(PLZ: 30982, 31020, 31089, 31319, 31737, 31785, 31788,
31789, 31812, 31832, 31840, 31848, 31855, 31860, 31863,
31867, 31868, 37547, 37603, 37619, 37620, 37627, 37632,
37635, 37639, 37640, 37642, 37643, 37647, 37649, 37691,
37697, 37699)**

Es sind 5 Delegierte zu wählen, davon mindestens 1 Frau

23.01.2024, 10:00 Uhr

Sumpflume, Am Stockhof 2a, 31785 Hameln

Wahlbezirke 18C - Hildesheim:

**Senioren*innen, Arbeitslose, Schüler*innen & Studierende
(PLZ: 31134, 31135, 31137, 31139, 31141, 31157, 31162,
31167, 31171, 31174, 31177, 31180, 31185, 31188, 31191,
31199, 37633)**

Es sind 6 Delegierte zu wählen, davon mindestens 2 Frauen

25.01.2024, 10:00 Uhr

Regionalbüro Hildesheim, Torhaussaal

Osterstraße 39A, 31134 Hildesheim



Einladung zur Mitgliederversammlung

Liebe Kolleginnen und Kollegen,
wir laden euch herzlich zu den Mitgliederversammlungen für die Wahlbezirke 3, 4, 15, 16, 17 sowie 18A, 18B und 18C ein. Die Termine und Orte sind links bekannt gegeben.

Frauen sind gemäß ihres Anteils an der Mitgliedschaft in der Geschäftsstelle zu wählen. In unserer Geschäftsstelle sind **80** Delegierte zu wählen; davon gemäß § 16 unserer Satzung mindestens **16** Frauen.



Tagesordnung

1. Eröffnung und Begrüßung
2. Bericht über die Arbeit der IG Metall in den letzten vier Jahren
3. Konstituierung der Wahlversammlung und Wahl der Wahlkommission
4. Wahl der Delegierten des Wahlbezirkes für die Legislaturperiode 2024-2027
5. Wahl der stellvertretenden Delegierten des Wahlbezirkes für die Legislaturperiode 2024-2027
6. Verschiedenes

Mit freundlichen Grüßen

Karoline Kleinschmidt
Erste Bevollmächtigte

Mathias Neumann
Zweiter Bevollmächtigter & Kassierer

Die betrieblichen Wahlbezirke - Die Einladung erfolgt durch Aushang am „Schwarzen Brett“

Wahlbezirk 1 Aerzen: Aerzener Maschinenfabrik, Aerzen Deutschland (4 Delegierte, davon mindestens 1 Frau); **Wahlbezirk 2 Hildesheimer Wald:** Robert Bosch HIP, Robert Bosch XC, SEG Automotive, ETAS (7 Delegierte, davon mindestens 2 Frauen); **Wahlbezirk 5 Stücken:** Hubert Stücken (3 Delegierte); **Wahlbezirk 6 Jensen:** Jensen (2 Delegierte); **Wahlbezirk 7 KSM:** KSM (4 Delegierte, davon mindestens 1 Frau); **Wahlbezirk 8 Lenze Gruppe:** Lenze Operations, Lenze Vertrieb, bhn Dienstleistung, Lenze SE (3 Delegierte, davon mindes-

tens 1 Frau); **Wahlbezirk 9 Phoenix:** Phoenix Contact, Phoenix Contact Combinations (3 Delegierte, davon mindestens 1 Frau); **Wahlbezirk 10 Stiebel Eltron:** Stiebel (3 Delegierte, davon mindestens 1 Frau); **Wahlbezirk 11 Volvo:** Volvo (2 Delegierte); **Wahlbezirk 12 ZF CVS Gronau:** ZF CVS Gronau (3 Delegierte, davon mindestens 1 Frau); **Wahlbezirk 13 Waggonbau Graaff:** Waggonbau Graaff (3 Delegierte, davon mindestens 1 Frau); **Wahlbezirk 14 Kannegiesser:** Kannegiesser (2 Delegierte).

Hinweis zu den Wahlbezirken: Bei eventuellen Rückfragen bezüglich der Zugehörigkeit zu einem Wahlbezirk stehen wir euch zur Verfügung und informieren gern (Tel.: 05151 - 93668 - 0). Grundsätzlich gilt:

1. Bist Du in Beschäftigung gilt der »Sitz der Firma« für Deinen Wahlbezirk.
2. Für alle anderen Mitglieder ist der Wohnort das Kriterium für den jeweiligen Wahlbezirk.



Was sind die Organisationswahlen?

Der demokratische Organisationsaufbau der IG Metall ermöglicht den Mitgliedern, sich aktiv durch Wahlen zu beteiligen. Diese Wahlen bilden das Fundament für Mitbestimmung und Mitgestaltung. Gewählt werden beispielsweise die Delegierten der Delegiertenversammlung und die Delegierten für die verschiedenen Gremien in der IG Metall. Diese Organisationswahlen finden alle vier Jahre statt. Das Schaubild zeigt den Aufbau der Organisation und die Wirkungsweise der Organisationswahlen.

Was sind Delegierte?

Jedes Mitglied wählt aus seinem Wahlbezirk die Delegierten als Vertreter*innen in der Delegiertenversammlung. Die Delegierten vertreten dort die Interessen der Mitglieder und üben in diesem Sinne Einfluss auf die Entscheidungen der Geschäftsstelle aus.

Wer darf gewählt werden?

Als Delegierte*r ist wählbar, wer mindestens 12 Monate ununterbrochen Mitglied der IG Metall ist und während dieser Zeit satzungsgemäßen Beitrag gezahlt hat.

Wer darf wählen?

Wahlberechtigt sind alle, die drei Monate ununterbrochen Mitglied der IG Metall sind.

Was ist eine Delegiertenversammlung?

Die Versammlung der Delegierten ist das höchste beschlussfassende Gremium der IG Metall vor Ort. Die Delegiertenversammlung muss mindestens viermal im Jahr stattfinden. Sie nimmt die Geschäfts- und Kassenberichte entgegen und entscheidet abschließend über Gewerkschaftsangelegenheiten im Rahmen der Geschäftsstelle.

Was ist ein Ortsvorstand?

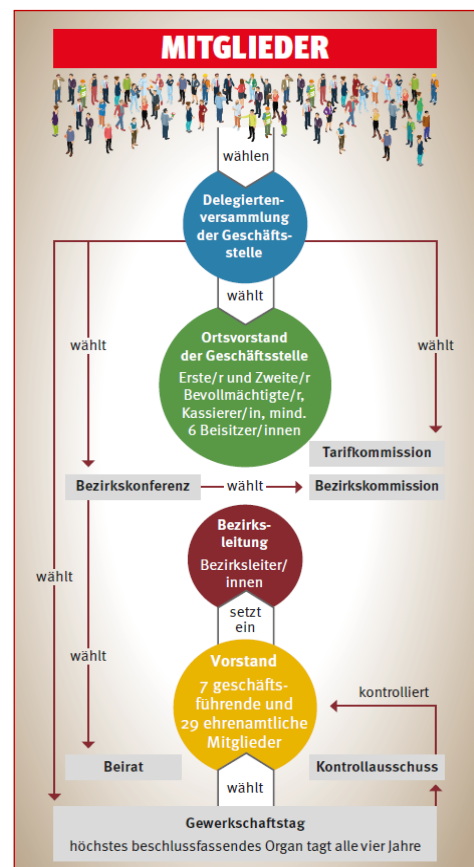
Der Ortsvorstand leitet die Geschäftsstelle und vertritt diese nach innen und außen. Er beruft die Delegiertenversammlung ein, mobilisiert für Tarifrunden und unterstützt die Mitglieder mit Rat und Auskunft. Der Ortsvorstand wird alle vier Jahre von der Delegiertenversammlung gewählt.

Was ist eine Tarifkommission?

In der Tarifkommission werden die Tarifforderungen der IG Metall, zum Beispiel höheres Entgelt oder bessere Arbeitsbedingungen, aufgestellt und Tarifabschlüsse debattiert und abgestimmt.

Was ist eine Bezirkskonferenz?

Die Bezirkskonferenz ist quasi eine Delegiertenversammlung auf bezirklicher Ebene. In der Bezirkskonferenz werden die Beiratsmitglieder des Bezirks und die Bezirkskommission gewählt.



Was ist ein Gewerkschaftstag?

Der Gewerkschaftstag ist das höchste beschlussfassende Gremium der IG Metall. Er findet alle vier Jahre statt, wählt den Vorstand und den Kontrollausschuss und bestimmt die politische und strategische Ausrichtung der IG Metall.

Was ist ein Beirat?

Der Beirat ist zwischen den Gewerkschaftstagen das höchste beschlussfassende Gremium der IG Metall.

Was ist ein Kontrollausschuss?

Der Kontrollausschuss achtet insbesondere darauf, dass die Satzung und die Beschlüsse des Gewerkschaftstages und des Beirats durch den Vorstand eingehalten und durchgeführt werden.