



# FORDERUNGSDISKUSSION SPITZT SICH ZU – TARIFRUNDE STARTET

**Ein Blick in die Kalender wirkt unscheinbar, doch ab Mitte September erwartet die Beschäftigten der Metall- und Elektroindustrie ein „heißer Herbst“: Dann ist Verhandlungsstart der Tarifrunde. Wie bereitet sich die IG Metall darauf vor?**

Seit Anfang Mai läuft eine groß angelegte Beschäftigtenbefragung. Es geht um die wirtschaftliche Situation in den Betrieben und die Ausrichtung der Forderung der IG Metall. Bis heute haben schon über 5.000 Beschäftigte in unserem Bezirk teilgenommen. Auch du kannst noch bis Ende Mai mitmachen. Die Ergebnisse fließen in die Diskussion und Entscheidung der Tarifkommission zum Forderungsbeschluss ein.

Die Gewerkschaft sieht dabei auch die Risiken, die der Krieg gesamtwirtschaftlich birgt. Dennoch ist klar: Die steigenden Verbraucherpreise erfordern als logische Konsequenz, die Kaufkraft

der Beschäftigten durch eine Entgeltsteigerung entsprechend zu sichern. Doch dort kommt ein weiterer Faktor ins Spiel: Auch für die Unternehmen steigen die Risiken und Kosten. Gut ablesbar ist das an der Stimmung der deutschen Wirtschaft. Und: Die Sanktionen aufgrund des Angriffskriegs gegen die Ukraine treffen die nach Jahrzehnten der Globalisierung bestehenden Lieferketten stark.

Der Lage zum Trotz fahren viele Unternehmen derzeit aber Rekordergebnisse ein, präsentieren hervorragende Zahlen und schütten satte Dividenden aus. Daran müssen die Kolleginnen und Kollegen, die das ermöglicht haben, teilhaben!

Von der Politik braucht es flankierend stärkere und spürbare Entlastungen bei den Energiekosten: Preisdeckelung bei Gas, sozial ausgewogenes Mobilitätsgeld für Pendlerinnen und Pendler, höherer steuerlicher Grundfreibetrag – das und Weiteres sind Maßnahmen, welche die IG Metall fordert.

Unter diesen Rahmenbedingungen gilt es, jetzt die Forderung zur Tarifrunde zu diskutieren und zuzuspitzen. Eines ist klar: Nur gemeinsam können gute Arbeits- und Lebensbedingungen erkämpft werden. Dafür braucht es vor allem eins: Dich!

## KOMMENTAR



**Thorsten Gröger,**  
**Bezirksleiter der IG Metall:**

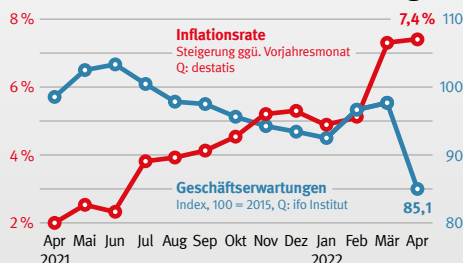
„Beim Blick auf die aktuelle Lage wird schnell deutlich: Wir befinden uns in einer Zeit der wirtschaftlichen und gesellschaftlichen Unsicherheit. Diese Unsicherheiten müssen wir mit klugen Entscheidungen zum Positiven auflösen. Als Gewerkschaften sind wir hierfür eine der Schlüsselfiguren.“

Bereits in den Corona-Jahren haben wir bewiesen, dass wir der Verantwortung gerecht werden. So werden wir auch im Herbst 2022 gemeinsam eine erfolgreiche Tarifrunde durchführen.

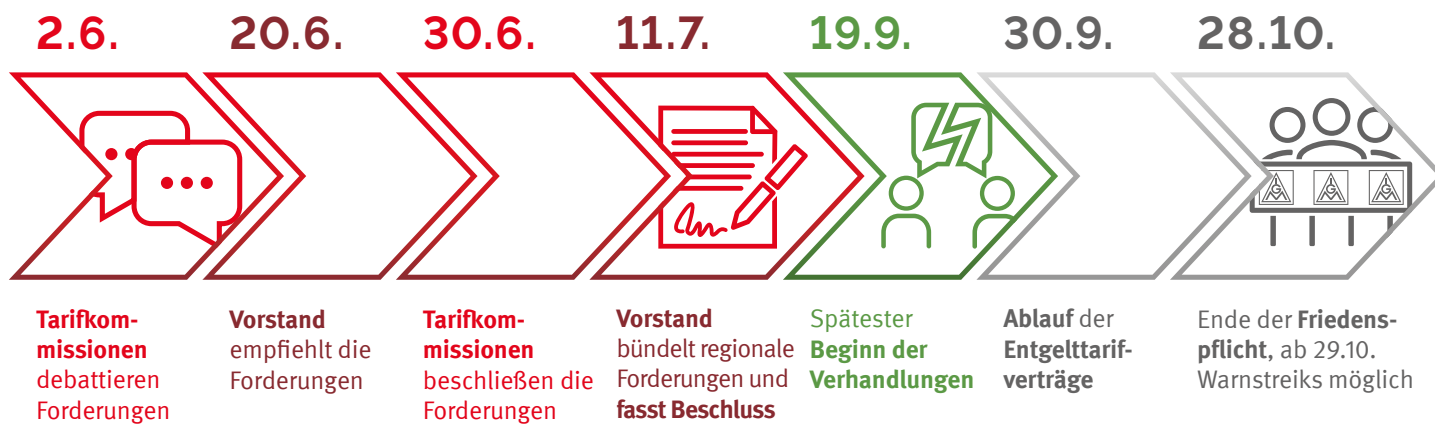
Politik und Arbeitgeber müssen jetzt ebenso Verantwortung gegenüber den Kolleginnen und Kollegen übernehmen: An der Zapfsäule, im Supermarkt, bei der Nebenkostenabrechnung. – Ja, das ist keine leichte Aufgabe, aber wir werden sie mit vereinten Kräften stemmen!

Zugleich gilt: Falsche Zurückhaltung bei den Entgelten würde wichtige wirtschaftliche Impulse abwürgen. Passende Forderungen von uns sind notwendig!“

### Inflation und Geschäftserwartungen



# DIE ZEITLEISTE DER TARIFRUNDE



## MACH DICH SCHLAU: BILDUNGSHÄPPCHEN

Mit einer Vielzahl an Bildungshäppchen wollen wir dich stets über die Details der Tarifrunde auf dem Laufenden halten und dir zugleich das Handwerkszeug an die Hand geben, damit du für dich sowie deine Kolleginnen und Kollegen das Meiste aus deinem Engagement herausholen kannst.

Die Bandbreite an Angeboten ist dabei weit gestreut: Von der optimalen Ansprache sowie Mobilisierung der Kolleginnen und Kollegen vor Ort bis hin zum Qualifizierungspaket nach Tarifabschluss. Wir begleiten dich bestmöglich durch alle Phasen der Tarifrunde – und darüber hinaus!

Wir freuen uns schon, dich bei den Bildungsangeboten begrüßen zu können!

**INFOS & ZUGANGLINKS**  
findest du unter  
[tarifrunde2022.de/bildung](https://tarifrunde2022.de/bildung)

## BRING DICH EIN: UNSERE UMFRAGE

Wir stehen vor einem „heißen Herbst“ mit der Tarifrunde in der Metall- und Elektroindustrie. Dabei geht es um die Erhöhung der Entgelte und noch viel mehr. Vor allen Dingen geht es aber um deine persönliche Meinung!

Wir sammeln daher deine Meinung und Einschätzung zu folgenden Themenbereichen ein:

- ▶ Wie bewertest du die wirtschaftliche Situation?
- ▶ Was ist deine Einschätzung zur Tarifbewegung 2022?
- ▶ Welche Themen sind dir noch wichtig?
- ▶ Welchen Beitrag bist du bereit zu leisten?

**Sag auch du uns, was Sache ist und nimm an der Befragung teil – am besten jetzt sofort!**

**Den Link zur Teilnahme für deinen Betrieb bekommst du über deinen Betriebsrat oder direkt von der Geschäftsstelle.**

Unmittelbar nach Befragungsende werden die Ergebnisse ausgewertet und an die Tarifkommission übermittelt. Dort werden dann unsere Forderungen diskutiert und beschlossen.

## HALTE DICH AKTUELL: FOLGE UNS



Hier geht's zur Übersicht mit allen Kanälen

Über unsere Tarifrunden-Webseite sowie die sozialen Netzwerke erhältst du immer die neusten Informationen rund um die Verhandlungen und unsere Aktionen!

Tarifrunden-Webseite: [tarifrunde2022.de](https://tarifrunde2022.de)

Instagram: [instagram.com/igm\\_niedersachsenanhalt](https://www.instagram.com/igm_niedersachsenanhalt)

Facebook: [facebook.com/IGMetallBezirk](https://www.facebook.com/IGMetallBezirk)

Nur durch eine starke und einflussreiche IG Metall können wir gemeinsam sichere, gute und fair bezahlte Arbeit erkämpfen – und als Mitglied profitierst du von noch mehr Vorteilen!

**Komm in unsere Mitte! ▶ [igmetall.de/beitreten](https://igmetall.de/beitreten)**

Mach dich stark: **Mitglied werden!**