

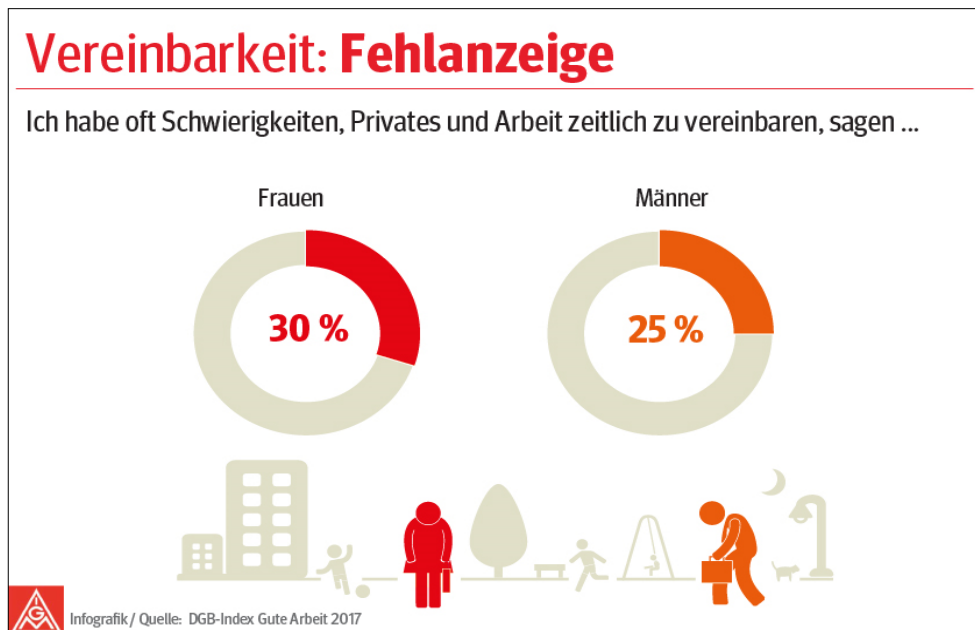
# Newsletter Angestellte

Für die Beschäftigten in der Region Alfeld, Hameln, Hildesheim

## Beschäftigte wünschen mehr Vereinbarkeit von Familie und Beruf

Wenn es nach den Wünschen der Beschäftigten geht, stehen laut Infratest Arbeitszeiten, die sich mit Privatem besser vereinbaren lassen, ganz oben auf der Liste.

Lesetipp: [https://extranet.igmetall.de/view\\_99470.htm](https://extranet.igmetall.de/view_99470.htm)



## Die Digitalisierung kommt – und was wird aus unserer Arbeit?

Dazu gibt es drei Szenarien: das Upgrading, die Polarisierung und die Substitution von Arbeit. Das erste Szenario bedeutet stabile Arbeitsplätze mit höherwertigen Tätigkeiten. Das Zweite bringt Arbeitsplatzverluste. Und die dritte Variante kennt Gewinner und Verlierer.

Lesetipp: [https://extranet.igmetall.de/view\\_100974.htm](https://extranet.igmetall.de/view_100974.htm)

## Chancen für alle in der digitalisierten Arbeitswelt

Auch in der digitalisierten Arbeitswelt müssen alle Menschen eine Chance durch Weiterbildung bekommen. Dabei darf niemanden außen vor gelassen werden. Die Wissenschaft kann hier helfen.

Lesetipp: [https://extranet.igmetall.de/view\\_100816.htm](https://extranet.igmetall.de/view_100816.htm)

## Beschäftigte brauchen Qualifizierung für den technischen Wandel

Qualifizierung ist der entscheidende Schlüssel, um in der digitalen Arbeitswelt bestehen zu können – das wissen die Beschäftigten. Eine aktuelle Umfrage zeigt, dass die Mehrheit von ihnen eine stetige Weiterentwicklung der Fähigkeiten als absolut erforderlich ansieht.

Lesetipp: [https://extranet.igmetall.de/view\\_100321.htm](https://extranet.igmetall.de/view_100321.htm)

## Inhalte dieser Ausgabe

1. Arbeitszeit
2. Digitalisierung der Arbeitswelt
3. Studierende in der IG Metall

Der Newsletter erscheint vierteljährlich. Die vorgestellten Materialien sind in der Geschäftsstelle erhältlich. Ein Teil der Links verweist auf Inhalte, die sich im geschlossenen Bereich des Extranets befinden. Die entsprechende Zugangsberechtigung zum Extranet vergibt die Geschäftsstelle.

# Newsletter Angestellte

IG Metall Alfeld-Hameln-Hildesheim

## **Wir erschaffen Das! – Künstliche Intelligenz zwischen Science Fiction und Realität**

Was verbirgt sich hinter dem Begriff "Künstliche Intelligenz"? Wie ist der Entwicklungsstand heute, wie sind die Prognosen für die kommenden Jahre? Und vor allem: Wo und wie verändern sich die Tätigkeiten, wo ist Qualifizierungsbedarf notwendig, welche ganz neuen Berufsfelder eröffnen sich? Wir dokumentieren die Ergebnisse der Engineering- und IT-Tagung 2018.

Lesetipp: [https://extranet.igmetall.de/view\\_100555.htm](https://extranet.igmetall.de/view_100555.htm)

## **Broschüre - Studierende im Betrieb**

In den Betrieben arbeiten Studierende als Werksstudierende und Ferienbeschäftigte, absolvieren ein Praktikum, schreiben eine Abschlussarbeit oder studieren dual. In der Handlungshilfe geben wir einen Überblick über die unterschiedlichen Studierendenarten und schlüsseln auf, für wen welche Rechte gelten. Außerdem enthält die Broschüre Tipps und Beispiele zu Ansprache und Organizing von Studierenden.

Lesetipp: [https://extranet.igmetall.de/cps/rde/igm\\_auth/SID-53B9523E-2BB3F244/extranet/style.xsl/login.htm](https://extranet.igmetall.de/cps/rde/igm_auth/SID-53B9523E-2BB3F244/extranet/style.xsl/login.htm)

## **Dual Studierende zu gewinnen wird immer wichtiger**

Immer mehr junge Menschen entscheiden sich für ein duales Studium. Sie für die IG Metall zu gewinnen wird immer wichtiger. Wir geben Tipps, wie Betriebsräte, Vertrauensleute sowie für die Jugend- und Auszubildendenvertretungen dabei vorgehen können.

Lesetipp: [https://extranet.igmetall.de/view\\_97158.htm](https://extranet.igmetall.de/view_97158.htm)

## **Gewerkschaften: Attraktiv für Studenten**

Umfragen zeigen, dass sich viele studentische Mitglieder gewerkschaftlich engagieren wollen. Im Jahr 2016 waren mehr als 76 000 Studierende Mitglied einer DGB-Gewerkschaft – ein Rekord.

Lesetipp: [https://extranet.igmetall.de/view\\_95985.htm](https://extranet.igmetall.de/view_95985.htm)